

五十鈴の風

令和7年1月発行
発行：市立伊勢総合病院

安心していただける医療を



- 年頭のあいさつ・・・・・・・・院長 池田 健
- 院内各科紹介・・・・・・・・放射線科
- 看護部シリーズ・・・・・・・・CS委員会
- 健康メモ・・・・・・・・肺炎球菌ワクチンについて
- 院内部署シリーズ・・・・・・・・コンビニエンスストア
- 院内トピックス・・・・・・・・伊勢病院ふれあいまつりを開催しました
- 新任医師の紹介・・・・・・・・よろしくお願ひします
- 栄養管理室だより・・・・・・・・栄養士おすすめメニュー
「切り干し大根とツナのしそ和え」



「初日の出(明和町大淀海岸より)」 リハビリテーション室 村上 典氏 撮影

事務局だより

皆様から『五十鈴の風』の表紙を飾る写真を募集しています。広報図書委員会事務局(経営企画課 立花)までお願いします。

市立伊勢総合病院理念

***** 人間性豊かな市民病院 *****
 ～市民の健康増進、生活の質の向上を目指して～
 ～愛情と誇りを持てる病院を目指して～



迎春

年頭のあいさつ

院長 池田 健

新年明けましておめでとうございます。皆様には、よき新春をお迎えのこととお喜び申し上げます。また、旧年中は格別のご厚情を賜り、誠にありがとうございました。私は、昨年4月から病院長に就任し、初めて年頭の挨拶をさせていただきます。

昨年は年明け早々能登地方で大きな地震がありました。あらためて亡くなられた方々のご冥福をお祈り申し上げます。当院は三重県より災害拠点病院に指定されており、南海トラフ地震など大規模災害を想定した総合防災訓練を医師会、消防、自衛隊、保健所、伊勢市などの関係機関や地域住民の皆さんにもご参加いただいて実施しています。また一昨年4月からは救急患者の受け入れ体制の強化を

図りました。災害、急病、ケガなどは無いに越したことはありませんが、このような急性期医療をはじめ、健診や生活習慣病対策などの予防医学、リハビリテーションなどの回復期医療、緩和ケアなどの終末期医療まで切れ目のない医療の提供に努めています。

高齢社会を迎えるにあたり、地域の皆様に愛され、この地域になくてはならない病院としてご信頼いただける、地域に根ざしたより良い医療を引き続き提供し、皆様に安心して暮らして頂けますよう職員一同頑張っておりますので、本年もどうぞよろしくお願い申し上げます。

最後になりましたが、皆様にとって、この新しい年が健康で幸せに満ちた一年となりますよう、心よりお祈り申し上げます。

院内各科紹介

放射線科



当科では、放射線診断専門医の多上と、放射線治療専門医の笹岡と二見が、診療を担当しています。

身体の中の状態を苦痛なく探り当てるための診断法が画像診断で、当院では主に、CT、MRI、核医学検査を担当しています。今日、画像診断の技術は急速な進歩を遂げています。

その最新のハイテク技術を自在に使い分けることができるのが放射線診断専門医で、撮影された画像を専門家の眼で解析・診断(読影)します。その診断結果は、皆様が受診された各診療科の医師の手元に報告書のかたちで届けられ、治療方針を立てるために役立てられています。

放射線治療専門医は、がんに対する放射線治療を行っています。放射線治療は、臓器を温存しながら、がんだけを縮小させるもので、早期の肺がんに対する根治的な定位照射(ピンポイント照射)や進行がんに対する抗がん剤との併用放射線療法、転移に対する緩和療法など、幅広い役割を担っています。また、放射線診断専門医は画像誘導(ガイド)による低侵襲局所治療(インターベンショナルラジオロジー:IVR)も行っています。IVRは局所麻酔で施行でき、穿刺部位から挿入したカテーテルなどを画像で確認しながら目的部位に誘導し局所の治療をする方法です。全身麻酔による外科手術ができない患者様や、より侵襲の少ない治療を希望される患者様に適応され、血管病変やがん治療などの分野で有効性を発揮しています。

私どもは、これらの技術を有効に用いて、皆様の健康に役立てるよう努力を重ねてまいりますので、よろしくお願いいたします。

放射線科 部長 多上 智康

看護部シリーズ

CS委員会



看護部CS（Customer Satisfaction：顧客満足度）委員会は当院をご利用いただく患者様、ご家族様に対しての接遇マナーの向上を目指して活動しています。委員は各部署から選出され毎月委員会を開催しています。

病院を利用される方々は病気やケガをされており、痛みや不安などを抱き来院されることが多いと思います。このような状況の中で私たち看護職員の言葉使いや態度で患者様、ご家族様の心情は大きく変化されると思います。

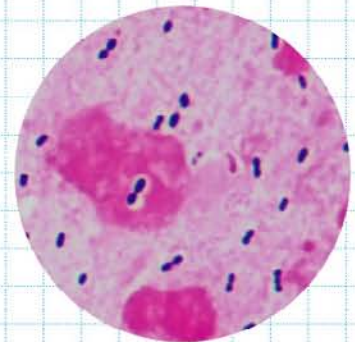
そのため委員会活動として患者様、ご家族様が安心して当院をご利用していただけるよう、全看護職員が接遇マナー5原則（挨拶、身だしなみ、表情、言葉使い、態度）を実践しています。私たちの接遇マナーについて、入院された患者様より退院時アンケートへのご協力をいただき、貴重なご意見を毎月集計・分析し改善策の周知を行っています。また、委員による定期監査を実施し看護職員の接遇マナー向上に取り組んでいます。今後も、患者様、ご家族様に満足していただけるよう努めてまいります。

CS委員長 竹内 夕実子

健康メモ

肺炎球菌ワクチンについて

肺炎球菌とはその名のとおり肺炎の原因となる菌であり、顕微鏡でみると球体が2つくっついた形がみられます。細菌性肺炎の原因として最多であり、インフルエンザの後に肺炎を起こすこともあります。肺炎以外にも、髄膜炎や敗血症といった重篤な疾患の原因となりえます。髄液や血液など、本来菌がいないところからこの肺炎球菌が検出された場合、「侵襲性肺炎球菌感染症」の診断となり、医師は届出が義務づけられています。



成人の場合は65歳以上の方や65歳未満でもリスクの高い方は肺炎球菌ワクチン接種の対象となります。ただし、定期接種としては2024年3月31日をもって65歳を超える方は対象から外れてしまいました。現在定期接種の対象となる方は、「65歳の方」あるいは「60から64歳で心臓、腎臓または呼吸器の機能に障害があり、身の回りの生活が極度に制限される方や、ヒト免疫不全ウイルス(HIV)による免疫の機能に障害があり、日常生活がほとんど不可能な方」です。

定期接種では「ニューモバックスNP」を接種することになるのですが、このワクチンは23種類の血清型の侵襲性肺炎球菌感染症を4割程度予防する効果があると言われています。自費にはなるのですが、最近は1回接種で十分な「プレベナー20」も使えるようになっています。

65歳を超える方の場合、ワクチン接種は自費になってしまうのですが、特に基礎疾患（糖尿病、心疾患、慢性肺疾患、免疫不全など）がある方は重篤な状態を防ぐためにワクチン接種が重要です。接種を希望される場合は、かかりつけ医に相談してみてください。

内科 医員 岡本 樹

院内部署シリーズ

コンビニエンスストア

市立伊勢総合病院内「ファミリーマート」を運営しております(株)魚国総本社と申します。当店は2024年5月にオープンいたしました。

院内店舗であるため、通常ファミリーマートとは営業時間が異なり平日7:00~19:00、土日祝は7:00~17:00となっております。閉店時間があることで、24時間営業の店舗と比べ商品の補充が少なく欠品することもあり、お客様にはご不便をおかけしております。

なお、通常店舗同様にATMやマルチコピー機を設置しており、ファミリーマートのキャンペーン等も実施しておりますので、ぜひご利用ください。

当店の特徴といたしましては、広いイートインスペースを併設しておりますので、お食事や休憩などゆっくりお過ごしいただけます。また、オムツやリハビリシューズ、衛生材料などの特殊な商品も取り扱っております。

最後に、日頃より当店をご利用いただきありがとうございます。行き届かない点もあるかと思いますが、従業員一同親切な対応を心掛け、今後もより良いサービスができるよう取り組んでまいりますので、よろしくお願いいたします。

株式会社 魚国総本社 三重支社 事業部
グループリーダー 鈴木 将巳



院内トピックス

伊勢病院ふれあいまつりを開催しました

11月16日(土)に「つながる心、広がる健康 伊勢病院ふれあいまつり」をテーマに第17回 伊勢病院ふれあい祭りを昨年に引き続き開催しました。

当日は、健康チェック、医療相談、各種測定、講演会、手術体験などの各種体験、バザーや高校生によるパネル展示、ゲーム出店など子供も楽しめる様々なイベントに約1700人の来場者で賑わいました。

なお、今回のバザーの売上金71,800円は、生活困窮家庭を対象とした学習支援事業に通っている子どもへお弁当を提供するキッチンプロジェクトへ伊勢市社会福祉協議会を通じて寄附をさせていただきました。

これからも地域の皆さんとの交流や、伊勢病院をもっと知ってもらうため、様々な催しを企画し、地域の皆さんと一緒に作り上げるお祭りとして今後も続けていきたいと思っております。



新任医師の紹介



かんばやし さや
上林 沙耶 (循環器内科)

出身地：滋賀県 出身大学：三重大学 前任地：済生会松阪総合病院

特技/趣味：散歩

一言：新しくこちらでお世話になります、上林沙耶と申します。

患者さん一人ひとりに寄り添い、信頼される医師を目指して日々努力してまいります。
どうぞよろしくお願ひいたします。



栄養管理室だより 栄養士おすすめメニュー

切り干し大根とツナのしそ和え

非常時の為にローリングストックという備蓄方法があります。普段の食品を少し多めに買い置きしておき、賞味期限を考えて消費し、消費した分を買い足すことで一定量の食品の備蓄を保つ方法です。

これまでの被災地の支援物資の到着状況は、おにぎり、パン、カップ麺など炭水化物が多い傾向にあり、たんぱく質、食物繊維、ビタミン、ミネラル不足が心配されます。普段の食べ慣れた食品の中からこれらの栄養素を補う食品を備えておくこともお勧めです。

今回は、長期保存に便利な乾物、缶詰を活用した料理をご紹介します。

材料(2人分)

- 切り干し大根(乾燥)……………30g
- ひじき(乾燥)……………3g
- ツナ(缶詰)……………30g
- 赤しそのふりかけ……………小さじ1/3
- 薄口醤油……………小さじ2/3



作り方(レシピ)

- ① 切り干し大根はサッと洗い、水につけて戻す。水気を軽く絞り、食べやすい長さに切る。ひじきも水につけて戻す。
- ② ツナ、赤しそのふりかけ、薄口醤油は混ぜ合わせておく。
- ③ 鍋に水と切り干し大根を入れて火にかけて2~3分煮立てる。ひじきを加えて好みの柔らかさに茹でる。
- ④ ザルに上げて湯をきり粗熱がとれたら、水気を絞って②と和える。

【1人分の栄養価】 ◆エネルギー89kcal ◆たんぱく質4.5g ◆脂質3.6g ◆食塩0.8g

※現在、治療中で食事指導を受けている方は、かかりつけの医療機関の指示を守ってください。 栄養管理室 吉田 奈央



市立伊勢総合病院全科診療表 (令和7年1月6日現在)

診療科	月	火	水	木	金	
E06	畑	榎村	※	※	畑	
E07	※	血液 池田	※	鈴木	池田	
新患 E03	総合診療 谷崎	江見	荒木	総合診療 中山	消化器 鈴木	
E04	受付11時まで 藤本直 総合診療 午後	総合診療 田中輔 田中輔 中山	田中隆	受付11時まで 徳田敦 総合診療 再診予約のみ	木田	
E05	田中輔	田中輔 中山	宮松	谷崎	廣瀬	
E02	※	山崎	新患 海野	新患 菊山	血液・新患 山口 午後 海野	
E02	※	※	※	※	※	
E08	※	※	藤本昌	藤本昌	藤本昌	
D05	※	※	食事療法 (栄養指導)	午前・予約のみ 向井	第3金曜日 メーカ外来	
D06	※	※	※	仁木	※	
透析室	※	※	※	※	片山	
◎循環器内科	D06	※	木田	江見	※	
◎脳神経内科	新患	初診10時から	(事前予約による紹介のみ)			
再来	A10	水谷	※	中村	石川	
再来	A11	松本	※	中村	石川	
筋電図外来	※	内藤	※	松本	※	
外科 消化器外科	D01	伊藤史	藤崎	伊藤史	野田	伊藤彰
	D02	※	※	※	浜地	※
	D03	武井	※	岡本	武井	※
	D04	岡本	※	野田直	金森	乳癌外来 午後予約のみ
	C01	※	※	※	藤崎(緩和)	※
◎整形外科	C05	里中	吉田	浅野	高橋	山部
	C06	鈴木	浅野	里中	※	吉田
	C07	吉田	山部	鈴木	※	里中
	C02	※	原	原	原	大学医師
麻酔科	A05	倉田・木下	倉田	木下・横山	※	※
	A03	※	※	(院内予約のみ) 松原	※	※

診療科	月	火	水	木	金	
皮膚科	B06	新患・再診 中	再診 西井	※	新患・再診 西井	新患・再診 西井
	B05	新患・再診 齋藤	新患 中	※	新患・再診 齋藤	新患・再診 中
泌尿器科	F02	受付10時まで 出口	今村	受付10時まで 澤井	出口	今村
	F03	堀内 (PM)	出口	堀内 (PM)	※	出口
婦人科	G01	午前 ※	竹中	※	竹中	竹中
		午後 ※	竹中 (思春期外来含む)	※	竹中 (女性外来含む)	竹中
小児科	A09	午前 ※	一般アレルギー 徳田玲 (心の相談含む)	※	※	一般アレルギー 徳田玲 (心の相談含む)
耳鼻咽喉科	A02	山田	山田	山田	山田	山田
眼科	F09	中世古幸	受付10時まで 中世古幸	中世古幸	中世古幸	中世古幸
	F07	中世古直	受付10時まで 中世古直	中世古直	中世古直	中世古直
◎精神科	H	堀部 (AM・PM)	堀部	堀部 (AM)	岩崎 (AM)	堀部
眼科	初診	谷口	箕浦	谷口	箕浦	谷口(第1-3) 小熊(第2-4)
	再診	箕浦	谷口	谷口	箕浦	谷口(第1-3) 小熊(第2-4) 箕浦
◎ホスピス科	B01	毎週月曜日・木曜日 佐藤香	※	※	佐藤香	※
形成外科	B02	森川	森川 AM:診療 PM:レーザー	※	森川 AM:診療 PM:レーザー	森川(第1) 山内(第2-4-5) 前田(第3)
	A03	前田	前田 AM:診療 PM:レーザー	※	前田 AM:診療 PM:レーザー	※
◎リハビリ テーション科	D03	※	浅野直	※	※	※
◎脳神経外科	A06	※	※	※	※	畑崎
放射線科 (放射線治療) ライオンナック室	治療新患・再診 担当医					
ドック二次	A09	菊山	※	菊山	※	※
健診 センター	診療室1	江見史	江見史	江見史	江見史	鈴木ま
	診療室2	江尻	金子	金子	金子	金子
	健診婦人科	西村	竹中	はるみ	竹中	はるみ(第2-4)

★婦人科は金曜日は医師不在です。
★小児科は火曜日・金曜日の午前中以外は医師不在です。
★脳神経外科は金曜日の11時〜17時以外は医師不在です。
◎の科は初診時、紹介状が必要です。
※休診

バス時刻表 (令和7年1月6日現在)

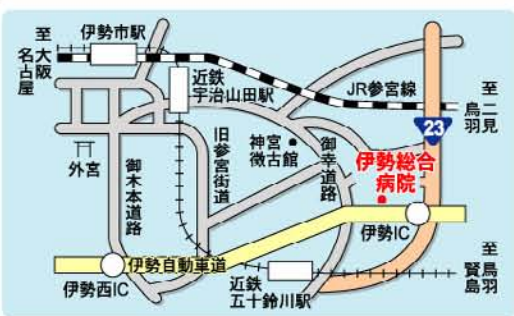
行先	時刻	7	8	9	10	11	12	13	14	15	16	17	18	19	備考
伊勢市駅前	山54														緑字は平日のみ 赤字は土・日・祝日
伊勢市駅前	山49														山:山商口経由 ▲:日・祝日は 伊勢市駅前行き
伊勢市駅前	山49														*土・日・祝日は 内産・大野不経由 *平日は 内産・度会町役場前経由
伊勢市駅前	山49														病休:伊勢病院前~ 伊勢市駅前間は 学休日運休
伊勢市駅前	山49														松松尾観音経由 山:山商口経由 い:いせトピア経由 ◎:サンアリーナ 伊勢病院 イオン伊勢店経由
伊勢市駅前	山49														群:群名丸団経由 大:大王口経由

バス時刻表 (令和7年1月6日現在)

行先	時刻	6	7	8	9	10	11	12	13	14	15	16	17	18	19	備考
宇治山田駅前	23		23													緑字は平日のみ 赤字は土・日・祝日
伊勢市駅前	47								33							
伊勢市駅前	52															・は微古館経由 青字は口・祝日のみ
伊勢市駅前	28															伊勢赤十字病院は 日・祝日運休
伊勢市駅前	28															
伊勢市駅前	7															
伊勢市駅前	12															
伊勢市駅前	44															
伊勢市駅前	35															大:大王口経由 病:志摩病院経由 群:群名丸団経由 換:磯部BCで乗換

市内環状バス(おかげバス環状線)	1便	2便	3便	4便	5便	6便	7便	8便	9便
左回り	伊勢病院 西口	—	8:40	10:10	11:40	13:10	14:40	16:10	17:40
右回り	伊勢病院前	—	8:47	10:17	11:47	13:17	14:47	16:17	17:47
左回り	伊勢病院前	—	8:52	10:22	11:52	13:22	14:52	16:22	17:52

市内環状バス(おかげバス環状線)	1便	2便	3便	4便	5便	6便	7便	8便	9便
右回り	伊勢病院前	—	7:04	8:30	10:00	11:30	13:00	14:30	16:00
左回り	伊勢病院前	—	7:04	8:34	10:04	11:34	13:04	14:34	16:04
右回り	伊勢病院 西口	—	7:10	8:40	10:10	11:40	13:10	14:40	16:10



- ### 交通アクセス
- 近鉄宇治山田駅から
▶ 車で約10分
 - JR・近鉄伊勢市駅から
▶ 車で約10分
 - 近鉄五十鈴川駅から
▶ 徒歩約10分
 - 伊勢ICから
▶ 車で約3分

外来・案内
診察受付時間 午前8時30分~午前11時30分
面会 面会についての詳細及び最新の情報は、
ホームページをご確認ください。
休診日 土・日曜日・祝日・年末年始(12/29~1/3)

市立伊勢総合病院
〒516-0014 伊勢市楠部町3038
TEL 0596-23-5111 FAX 0596-27-2315
http://hospital.city.ise.mie.jp