

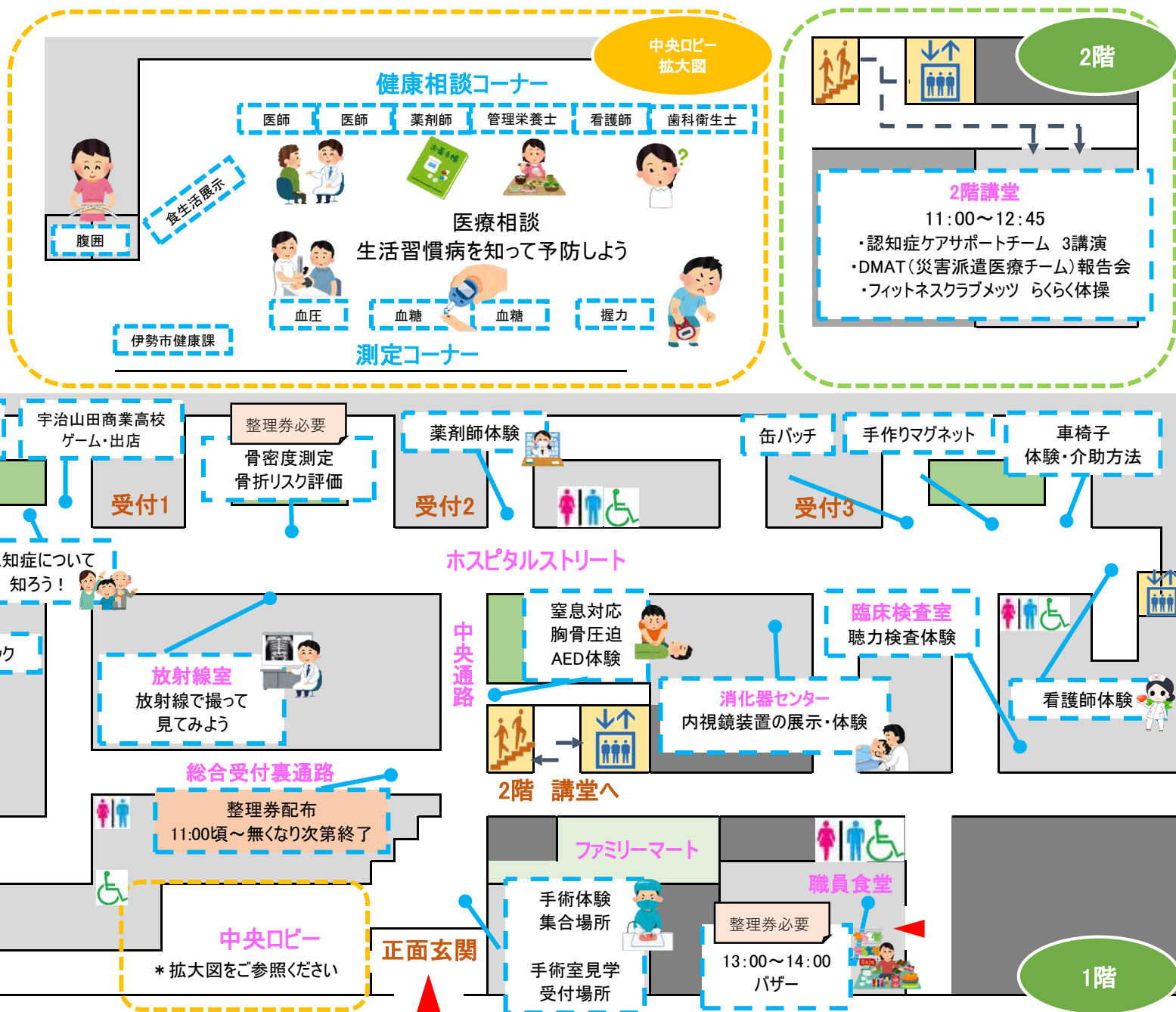
第17回 伊勢病院ふれあいまつり

「つながる心、広がる健康」

11月16日(土) 9:50~14:00

9:50~10:00 開会式・オープニングセレモニー

会場案内図



* 混雑状況によって、人数制限等を行うことがあります。

* 催し物の内容や時間は、天候やその他の事情により予告なく変更になる場合があります。