

五十鈴の風

第71号

平成31年1月発行
発行：市立伊勢総合病院

安心していただける医療を



新病院開院特集号

- 1F 便利施設
 - レストラン・売店
 - サービスコーナー
 - 図書コーナー その他
- 外来ホスピタルストリート
- 駐車場・駐輪場
- 新病院の内装



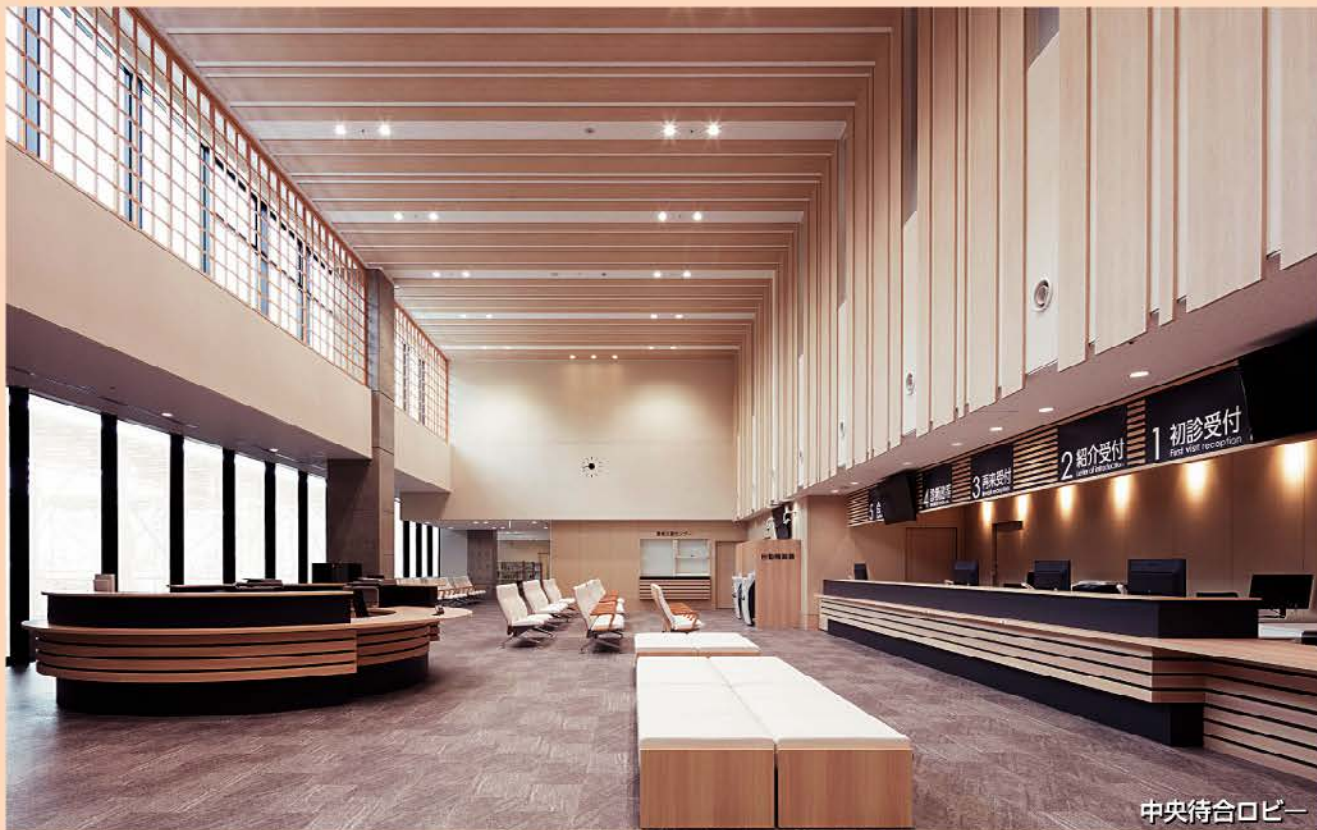
事務局だより

皆様から「五十鈴の風」の表紙を飾る写真を募集しています。広報図書委員会事務局(総務課 姫子松)までお願いします。

市立伊勢総合病院理念

***** 人間性豊かな市民病院 *****
～市民の健康増進、生活の質の向上を目指して～
～愛情と誇りを持てる病院を目指して～

2019年1月4日 新しい市立伊勢総合病院が開院しました



中央待合ロビー

平成31年1月4日に新病院棟での外来診療が開始となりました。

旧病院は昭和54年に建設され、約40年が経過し、耐震基準を満たしていない状態でした。新病院棟は免震構造となっており、大規模災害発生時にも災害の拠点として医療を継続して行える地域の拠点的機能を備えた災害に強い病院となっています。

今後も旧病院解体工事や駐車場整備工事により、当面の間ご不便をお掛けすることになりますが、ご理解ご協力の程宜しくをお願いいたします。

また、本号では新病院の特徴を紹介させていただきます。



◆1F：便利施設

新病院を快適にご利用いただくための機能を1F病院北側中央待合周辺に集約しています。

●1F：レストラン・売店



レストラン



売店

レストランは中央待合に隣接して配置しています。日替わりランチのほか、麺類なども提供しています。売店では、旧病院ではご利用いただけなかったクレジットカードや電子マネーがご利用いただけるようになりました。また、コピー機やATMも完備しています。

また、平日における入院着セットなどの申し込み窓口を担っています。

〈営業時間〉

- レストラン：平日 9:00～15:00 土日・祝 休み
- 売店：平日 7:00～21:00 土日・祝 7:00～17:00

●1F：サービスコーナー



レストラン前サービスコーナー

レストラン前には、マスク自販機、電話ボックスなどの設備を設置しています。旧病院でも設置していました通話無料のタクシー呼出専用電話もご利用ください。

また、入院患者さんがご利用いただくためのテレビカードの販売機・精算機も設置しています（販売機は病棟にもございます）。

その他、1Fには授乳室（オムツ交換台あり）を整備しています。

また、一部にはなりますが、ベビーチェア設置のトイレを配備したり、多目的トイレ（一部オストメイト対応）も設置するなど、利用者の皆さんの利便性が向上しました。

●1F：図書コーナー



図書コーナー

総合案内
図書返却口

1階患者支援センター北側通路に伊勢市立図書館伊勢総合病院分室を配置しています。図書貸出を希望される場合は1F総合案内へお声がけください。



授乳室



多目的トイレ
どなたでもご自由にご利用ください
ALL GENDER RESTROOM

●デザイン上の特徴

建物や椅子等の備品は来院される皆さんの気持ちがあしでも和らぐように「和」や「木」を感じることができるようなデザインを採用しました。



病棟ダイニング

●1F：外来ホスピタルストリート

旧病院では1、2階に分かれていた外来診療科ですが、新病院では全診療科を1階に集約させました。

特に病院南側には約100mに渡って東西の見通しを確保した廊下（通称：ホスピタルストリート）を整備し、外来受付や各種検査等の受付を並べています。

また、廊下沿いには自然光の差し込む光庭を確保しています。

外来受付は緑色、放射線などの検査受付は青色をベースにした色分けをしています。



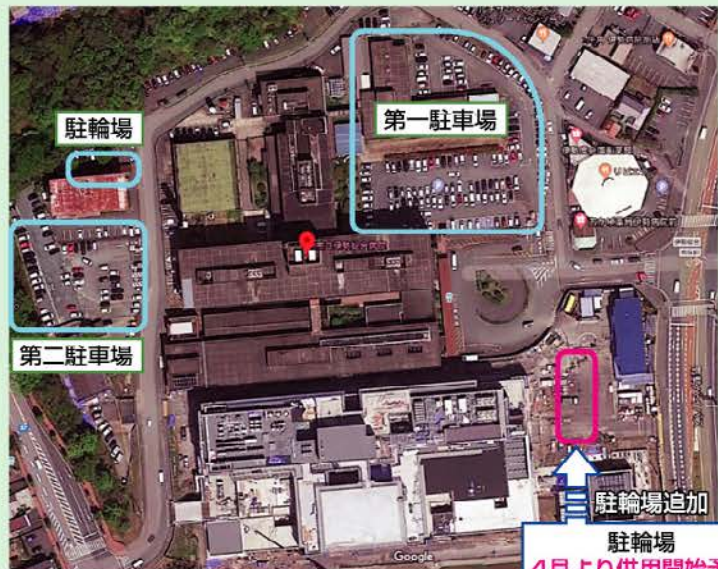
ホスピタルストリート

●駐車場・駐輪場

当面の間、駐車場・駐輪場に変わりはありません。今後、旧病院の解体とともに、順次整備を行っていきます。

第一駐車場・第二駐車場は旧病院解体・駐車場の整備の進捗状況により駐車台数が増減します。

駐輪場についてはしばらくの間、新病院から遠いところでご迷惑をお掛けしますが、ご了承ください。



〈 駐 車 場 料 金 〉

外来患者	お見舞い	その他
6時間まで無料	1時間まで無料	30分まで無料
以後1時間ごとに200円		以後30分200円

駐輪場
4月より供用開始予定

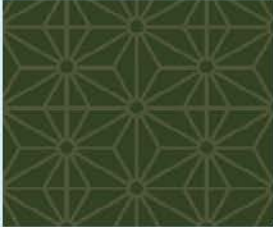
◆新病院の内装

病院内のサインなどに採用したカラー・模様には、日本の伝統文様をモチーフに様々な思いを込めて表現しました。

ベースとなる共用部のカラーは「生成り」を表現しており、糸や木綿などを染色、漂白をする前の素材本来の色を表現したカラーとなっています。

共用部以外の各エリアの思いをご紹介します。

●外来エリア



外来受付のサインなどに採用
ベースカラーを緑色とし「新緑」を表現

文様は「麻の葉」
丈夫ですくすくと真っ直ぐ伸びる麻の葉の形に由来する。

●検査・放射線エリア



放射線や生理検査・消化器センターなどのサインに採用
ベースカラーを青色とし「涼の風景」を表現

文様は「青海波」
同じ波がどこまでも続くことから平安・繁栄の意味をもつ。

●救急エリア



救急受付や救急処置室などのサインに採用
ベースカラーを朱色とし「梅」を表現

文様は「梅亀甲」
亀の甲羅の形に由来した文様で、長寿の象徴とされる。
梅は寒い冬に花を咲かせることから忍耐力の象徴とされる。

●診療エリア



透析、リハビリ室などの診療エリアと健診センターのサインに採用
ベースカラーを黄色とし「陽気」を表現

文様は「七宝」
円形が無限に連鎖し広がることから平和や円満、繁栄を表す。

●病棟



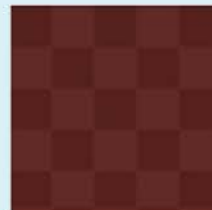
東病棟



西病棟



南病棟



ホスピス

市立伊勢総合病院全科診察表 (平成31年1月10日現在)

※=休診

診療科	月	火	水	木	金		
内科	E06	畑	榎村	※	呼吸器 畑	呼吸器 畑	
	E07	呼吸器 林	池田	※	鈴木	池田	
	新患	E03	井口	第1・3・5 江見 第2・4 仁木	池田	受付11時まで 徳田敦	消化器新患 鈴木
	E04	受付11時まで 藤本直	上杉	玉井	澤井	野村	
	E05	上杉	山崎	※	第1・3・5 山崎 第2・4 上杉	片山	
	E02	※	食事療法 (栄養指導)	※	※	※	
	E08	消化器 藤本昌	藤本昌	藤本昌	※	藤本昌	
	D05	※	井口	佐藤雄	午前:予約のみ 向井	第3金曜日 メカ外來	
D06	※	※	※	仁木	※		
循環器内科	D06	※	佐藤雄	江見	※	江見	
脳神経内科	新患 再来 再来	A10	(紹介のみ) 中村	西口	谷口	※	
			(予約のみ) 中村	西口	谷口	中村	
		A11	松本	松本	松本	松本	新患・再診 松本
外科・ 消化器 外科	D01	伊藤史	※	伊藤史	野田	伊藤彰	
	D03	武井	※	第1・3・5 岡本 第2・4 武井	岡本	※	
	D04	藤崎	山崎	山崎	弓削 担当医	乳房外來 第1・3・5 午後 予約のみ 木本	
整形外科	C05	里中	吉田	塚本	高橋	鈴木	
	C06	浅野	塚本	里中	※	吉田	
	C07	吉田	浅野	鈴木	※	里中	
	C02	※	原	原	※	※	
放射線科 (放射線科検査 センター)	治療新患・再診 笹岡	※	※	※	※		
麻酔科	麻酔科 手術前 (予約のみ)	A05	倉田・木下	倉田・木下	倉田・木下	※	
	ペイン緩和 (午前のみ)	A03	(完全予約) 松原	※	(完全予約) 松原	※	
皮膚科	B06	新患・再診 中	再診 西井正美	新患・再診 宮崎	新患・再診 西井正美	新患・再診 西井正美	
泌尿器科	F02	堀内	今村	大和	堀内	今村	
産婦人科	G01	午前 午後	はるみ (手術)	はるみ (手術)	はるみ (手術)	はるみ (手術)	
	女性外來 (午後:予約のみ)	G01	※	※	はるみ	※	
漢方外來 (午後:予約のみ)	E02	※	※	中山	※	※	
小児科	A09	午前	※	※	※	※	
耳鼻咽喉科	A02	石永	※	※	※	※	
眼科	F09	中世古幸	中世古幸	中世古幸	中世古幸	中世古幸	
	F07	中世古直	中世古直	中世古直	中世古直	中世古直	
精神神経科	H	※	狩山	※	※	堀部善	
歯科 口腔外科	初診	森	小熊	木下	小熊	森	
	再診	F01	木下	木下	森	木下	
	再診		小熊	森	小熊	小熊	
ホスピス科	B01	毎週月曜日・木曜日 13時~17時 予約のみ	佐藤香	※	佐藤香	※	
形成外科	B02	※	診察開始 10時から	第2・4 田口	※	大西	
川口センター	CO1	※	毎週火曜日 9時~12時	浅野直	※	※	
脳神経外科	A06	※	毎週金曜日 13時~16時	※	※	畑崎	
健診 センター	診察室1	江尻	江見史	江見史	江見史	泉	
	診察室2	金子	金子	金子	金子	山崎	
	健診婦人科	はるみ	はるみ	はるみ	はるみ	はるみ	

★脳神経外科は金曜日の11時~17時以外は医師不在です。
★耳鼻咽喉科は月曜日の午前中以外は医師不在です。
★小児科は金曜日の午前中以外は医師不在です。
★漢方外來は水曜日以外、水曜日以外には医師不在です。
★形成外科は第2・4水曜日及び金曜日以外には医師不在です。

バス時刻表 (平成30年4月1日現在) のりば 病院前(玄関前)

行先	時刻	7	8	9	10	11	12	13	14	15	16	17	18	備考
松尾観音經由 大倉うつくす台			37	12	12									
山商口經由 大倉うつくす台						8	8	8	8	8	8			
伊勢学園前經由 伊勢市駅前				38	38	38	38	38	38	38				※は山商口經由 緑字は平日のみ
山商口經由 伊勢赤十字病院	49													●日祝日と8月13日~ 15日は伊勢市駅前止め
いせトピア經由 有滝			36	36	36	36								
伊勢学園前經由 有滝										38	38			
伊勢市駅前經由 道方					16	51								
イオン伊勢店		14	9	17	17	19	17	19	17	19	17	17	13	
		47	47	47	47	47	47	47	47	43	33	33		
イオン經由 五十鈴川駅前				46										
リニアアリーナ經由 大堀若東口			58				43							
時名丸經由 御座港												59		

おかげバス 鹿海・朝熊 ルート

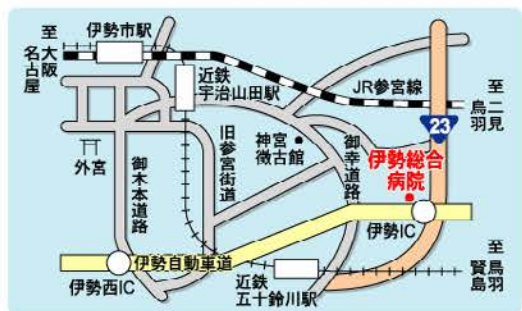
時刻	8	9	11	12	14	15	16
A回り ▶ いせトピア		12	52				
B回り ▶ 五十鈴川駅前 ▶ 朝熊町 ▶ 西鹿海 ▶ いせトピア			35	12	57	42	19

のりば 病院西口

行先	時刻	6	7	8	9	10	11	12	13	14	15	16	17	18	19	備考
宇治山田駅前 伊勢市駅前經由 外宮前			23	23	19	19	19	19	19	19	19	19	19	24	24	▲18 緑字は平日のみ (学休日のてく)
			52	53	38	29	29	29	29	29	29	29	29	39	▲28	▲は土・日・祝日・ 学休日
				53	49	49	49	49	49	49	49	49	49	54	▲48	▲ = 宇治山田駅前 行き
宇治山田駅前經由 伊勢市駅前			31	24	36		32	32	32	32	32	32	32	16	8	青字は日・祝日のみ
				54						51	46	39	32	28	32	
宇治山田・伊勢市駅前經由 伊勢赤十字病院			31	24			32									伊勢赤十字病院行きは 日・祝日運休
				54												× 学校休日運休
五十鈴川駅前經由 内宮前			12	17	14	12	12	12	12	12	12	12	12	17	17	学休日 = 三重県立 高校の春・夏・冬 休みの平日
			44	44	42	42	42	42	42	42	42	42	42	47		
			59	59	52	52	52	52	52	52	52	52	52			
職部バスセンター經由 御座港				0	32							55		0	0	■は志麻院經由
職部バスセンター經由 宿浦				33	33		23	23	23		23	23	23	23	23	

おかげバス デマンド 小木・田尻 ルート

時刻	9	10	11	12	14
▶ いせトピア ▶ 田尻町 ▶ ララパーク ▶ 伊勢赤十字病院		22	42		17
▶ 五十鈴川駅前			5	55	50



交通アクセス

- 近鉄宇治山田駅から徒歩約10分
- JR・近鉄伊勢市駅から徒歩約10分
- 近鉄五十鈴川駅から徒歩約10分
- 伊勢ICから車で約3分

外来案内

- 診察受付時間 午前8時30分~午前11時30分
- 面会時間 午前7時~午後9時
- 休診日 土・日・祝日
- 年末年始 (12/29~1/3)

市立伊勢総合病院
〒516-0014 伊勢市楠部町3038
TEL 0596-23-5111 FAX 0596-27-2315
http://hospital.city.ise.mie.jp